

奈良教育大学(高畑団地:附属含む)エネルギーの使用状況比較

【電力】(kWh)(大学(教育学部)+附属小学校+特別支援学級+附属幼稚園)

	4月	5月	6月	7月	8月	9月	10月	11月	12月	1月	2月	3月	計	対前年度比
平成27年度	161,400	159,090	179,477	211,263	178,370	151,528	169,285	176,197	193,963	214,183	190,564	167,095	2,152,415	
平成28年度	152,158	157,465	176,677	211,513	178,187	165,169	168,670	177,887	185,169	202,084	183,242	170,412	2,128,633	98.9%
平成29年度	154,373	154,259	172,028	196,494	167,037	148,773	165,135	176,081	196,354	204,579	184,068	151,784	2,070,965	97.3%
平成30年度	143,673	153,382	168,068	205,715	166,782	144,775	162,673	169,664	174,033	193,365	175,699	150,361	2,008,190	97.0%
令和元年	147,500	148,003	164,922	189,502	173,768	157,796	159,932	161,532	184,825	192,981	179,321	149,249	2,009,331	100.1%
令和2年	113,502	100,834	121,596	140,736	159,233	141,720	146,922	154,131	153,042	189,452	168,788	153,042	1,742,998	86.7%
令和3年	141,046	125,030	151,117	186,809	155,565	145,512	156,610	166,165	193,367	203,863	180,061	153,473	1,958,618	112.4%
令和4年	134,281	138,226	164,991	195,205	158,114	145,438	143,399	155,527	186,848	184,466	173,457	136,243	1,916,195	97.8%
令和5年	130,530	130,632	149,454	179,167	146,966	136,311	135,535	152,961					1,161,556	

【水道】(m3)(大学(教育学部)+附属小学校+特別支援学級+附属幼稚園)

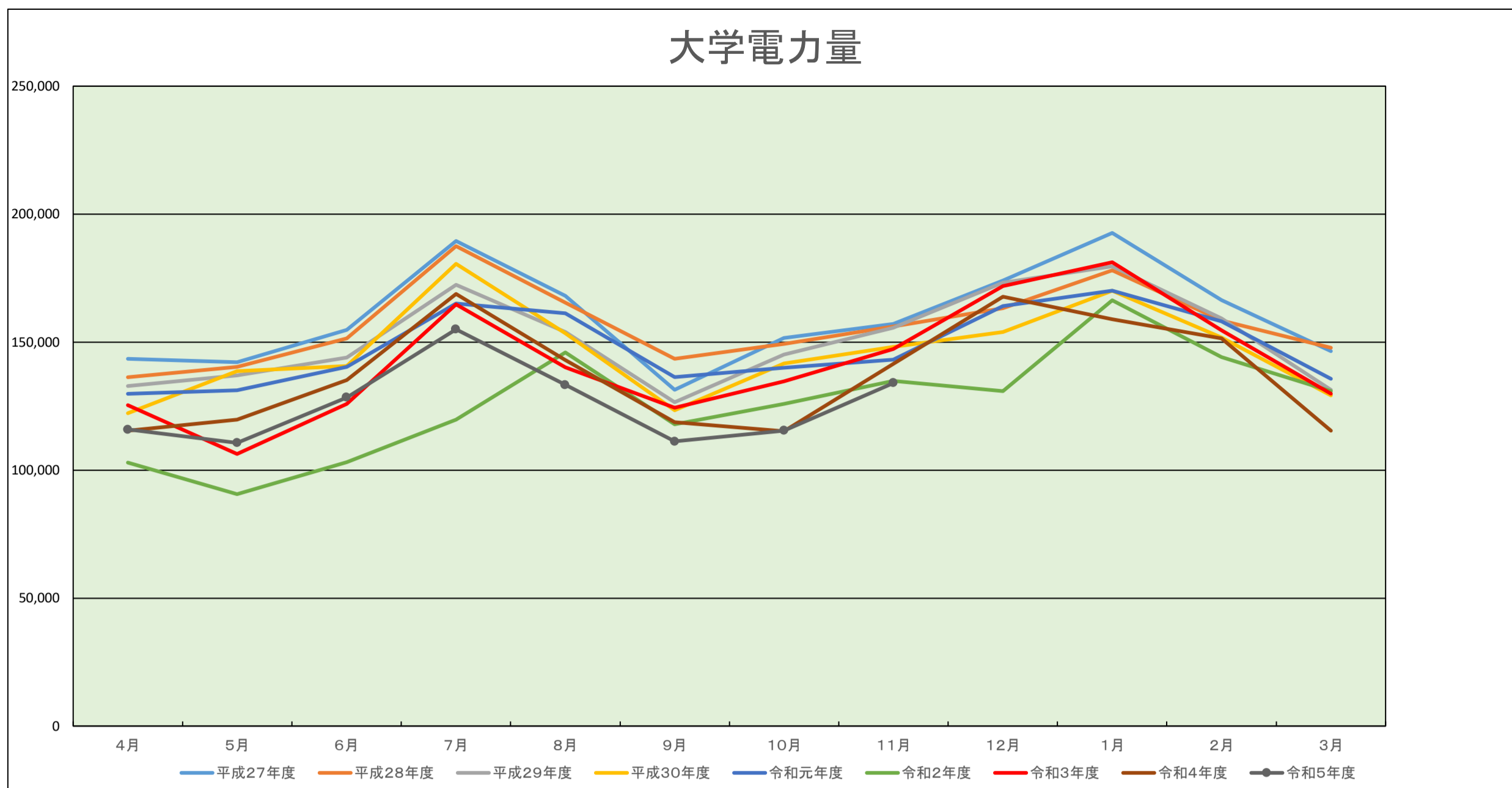
	4月	5月	6月	7月	8月	9月	10月	11月	12月	1月	2月	3月	計	対前年度比
平成27年度	1,785	3,185	3,077	4,750	5,080	3,672	2,415	2,554	2,624	2,036	2,338	1,846	35,362	
平成28年度	1,471	1,731	3,802	4,357	4,569	3,591	2,497	2,470	2,256	1,734	1,939	1,804	32,221	91.1%
平成29年度	1,538	1,971	3,835	5,278	6,442	4,483	2,424	2,440	2,575	2,316	2,489	2,283	38,074	118.2%
平成30年度	2,119	2,425	3,946	5,051	4,740	5,215	1,946	2,098	1,941	1,406	1,566	1,629	34,082	89.5%
令和元年	1,429	1,642	5,441	6,682	5,607	4,132	2,060	1,976	1,777	1,602	1,521	1,322	35,191	103.3%
令和2年	1,481	974	1,019	2,700	1,598	1,684	1,600	1,736	1,660	1,536	1,983	1,660	19,631	55.8%
令和3年	1,730	1,669	2,636	3,206	1,909	1,855	1,439	1,431	1,536	1,417	1,347	1,132	21,307	108.5%
令和4年	1,056	1,269	2,818	3,524	2,095	2,233	1,558	1,945	2,065	1,864	1,946	1,813	24,186	113.5%
令和5年	1,596	1,836	3,459	3,824	3,291	1,768	1,459	1,953					19,186	

【ガス(一般)】(m3)(大学(教育学部)+附属小学校+特別支援学級+附属幼稚園(空調含む))

	4月	5月	6月	7月	8月	9月	10月	11月	12月	1月	2月	3月	計	対前年度比
平成27年度	1,688	1,382	1,409	920	620	1,101	1,603	2,756	2,477	4,069	3,900	2,376	24,301	
平成28年度	1,513	1,304	1,214	928	638	950	1,323	2,330	2,664	3,358	3,068	1,808	21,098	86.8%
平成29年度	1,598	1,319	1,337	822	602	1,015	1,475	2,570	2,778	3,290	2,880	881	20,567	97.5%
平成30年度	1,306	1,454	1,371	1,107	674	816	1,520	2,078	2,180	3,189	3,073	1,897	20,665	100.5%
令和元年	1,604	1,310	1,288	1,210	632	890	1,215	1,778	2,471	2,632	2,641	1,438	19,109	92.5%
令和2年	526	72	460	472	299	596	698	1,161	2,001	2,647	2,086	1,512	12,530	65.6%
令和3年	937	573	701	571	188	620	729	1,500	2,632	2,952	2,998	1,508	15,909	127.0%
令和4年	854	1,069	1,219	890	357	533	886	1,660	2,594	2,765	2,799	1,143	16,769	105.4%
令和5年	1,174	1,135	1,243	978	443	551	1,086	1,694					8,304	

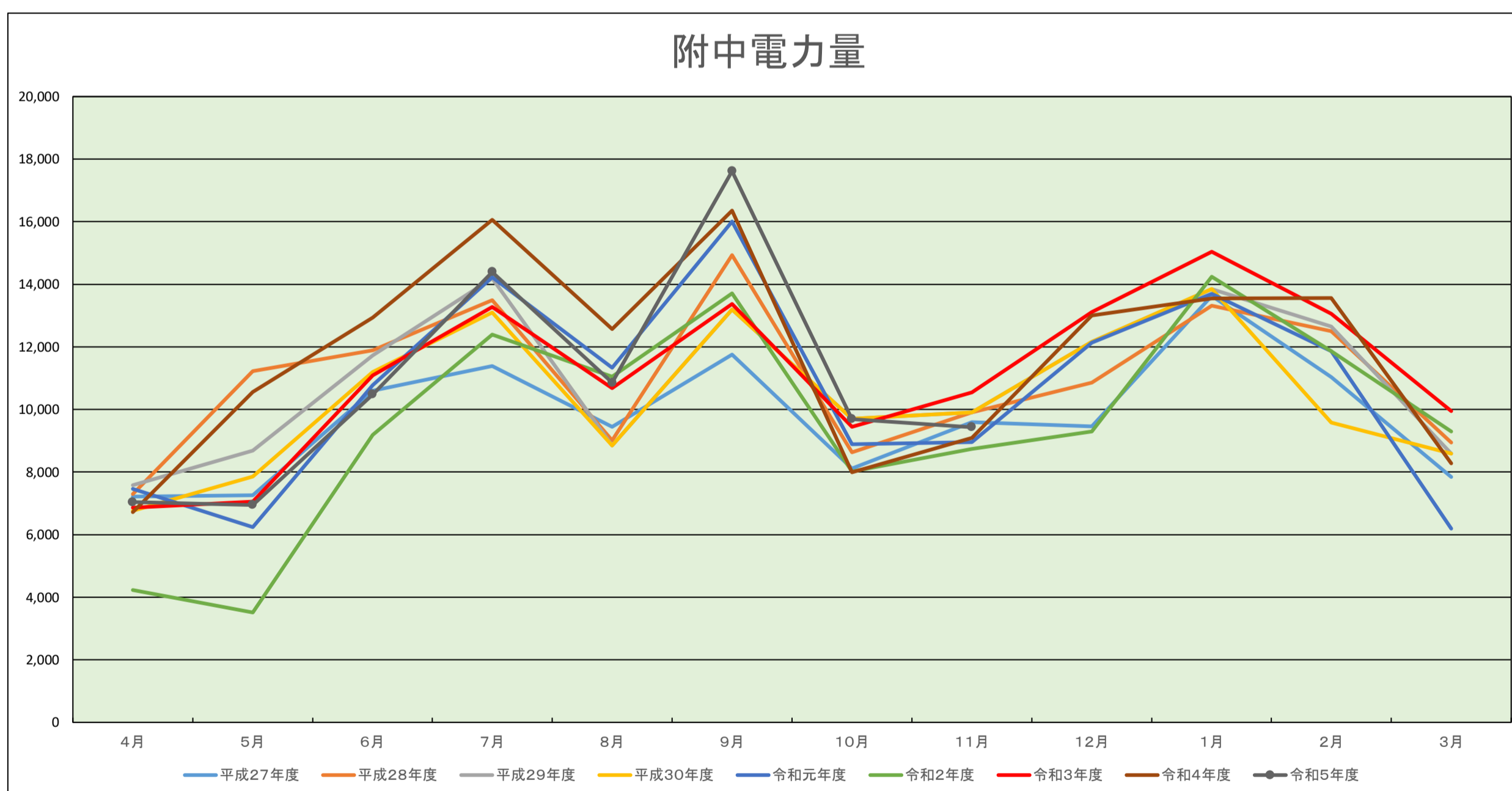
【ガス(空調)】(m3)(大学(教育学部)+附属小学校+特別支援学級)

	4月	5月	6月	7月	8月	9月	10月	11月	12月	1月	2月	3月	計	対前年度比
平成27年度	4,387	4,292	8,756	29,016	17,689	4,882	2,596	11,451	20,400	29,002	20,862	10,943	164,276	
平成28年度	1,819	4,093	14,621	28,557	26,791	12,914	3,824	14,988	24,577	29,614	24,630	15,398	201,826	122.9%
平成29年度	3,237	5,235	15,770	30,976	24,591	7,867	4,768	20,855	30,604	31,752	23,473	6,088	205,216	101.7%
平成30年度	3,245	3,241	8,986	33,834	28,335	10,520	3,524	9,316	18,842	28,689	23,934	14,675	187,141	91.2%
令和元年	7,936	4,409	9,924	23,047	30,318	20,017	6,595	9,356	21,452	25,719	22,415	13,709	194,897	104.1%
令和2年	6,654	870	6,551	12,539	25,590	16,040	4,041	10,692	23,354	30,665	24,004	15,206	176,206	90.4%
令和3年	4,844	1,605	10,422	23,876	21,447	12,204	9,313	12,761	23,623	30,061	28,583	15,102	193,841	110.0%
令和4年	3,385	2,504	13,642	26,600	24,957	17,055	4,397	9,340	23,005	27,217	23,025	8,605	183,732	94.8%
令和5年	2,802	1,818	7,618	24,021	19,747	17,358	3,461	8,958					85,783	



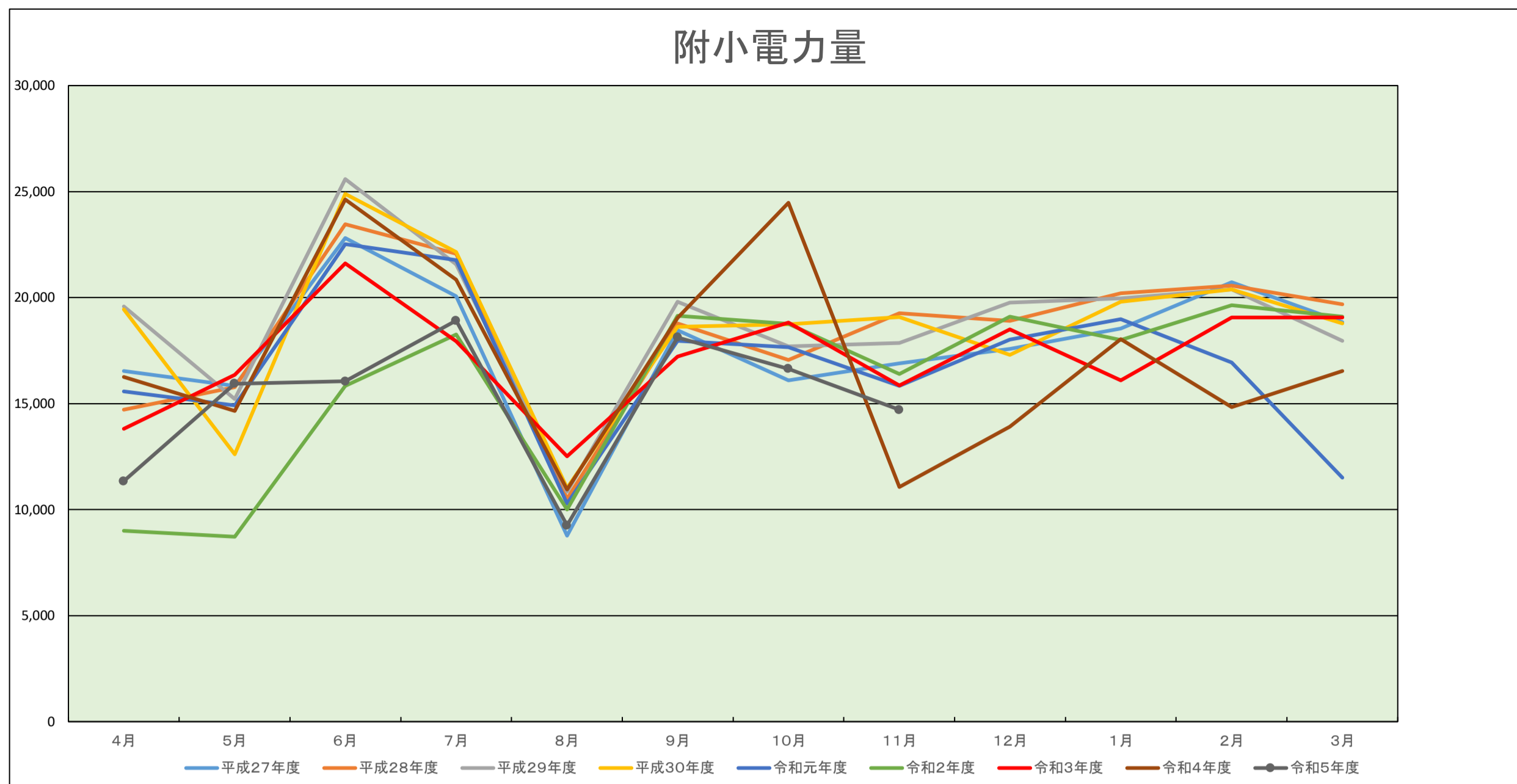
大学電力(kWh)

大学	4月	5月	6月	7月	8月	9月	10月	11月	12月	1月	2月	3月	計	対前年度比
平成27年度	143,460	142,120	154,747	189,473	168,140	131,378	151,625	157,127	174,033	192,653	166,384	146,525	1,917,665	
平成28年度	136,288	140,325	151,477	187,503	165,497	143,559	149,320	156,047	163,219	178,064	158,392	147,722	1,877,413	97.9%
平成29年度	132,843	136,939	143,978	172,414	153,887	126,513	145,135	155,571	173,194	179,609	159,208	131,314	1,810,605	96.4%
平成30年度	122,226	138,608	140,657	180,585	153,452	123,345	141,673	148,074	153,923	170,085	151,849	129,231	1,753,708	96.9%
令和元年度	129,810	131,263	140,322	165,092	161,258	136,346	140,032	143,162	164,135	170,101	158,181	135,679	1,775,381	101.2%
令和2年度	102,922	90,604	103,086	119,786	146,003	117,810	125,892	134,911	130,862	166,342	144,068	130,862	1,513,148	85.2%
令和3年度	125,306	106,310	125,873	164,832	140,222	124,362	134,610	147,270	171,867	181,204	154,565	129,848	1,706,269	112.8%
令和4年度	115,335	119,745	135,139	168,823	142,915	118,752	115,190	141,519	167,767	158,908	151,480	115,330	1,650,903	96.8%
令和5年度	115,814	110,639	128,385	154,991	133,288	111,164	115,395	134,091					1,003,767	



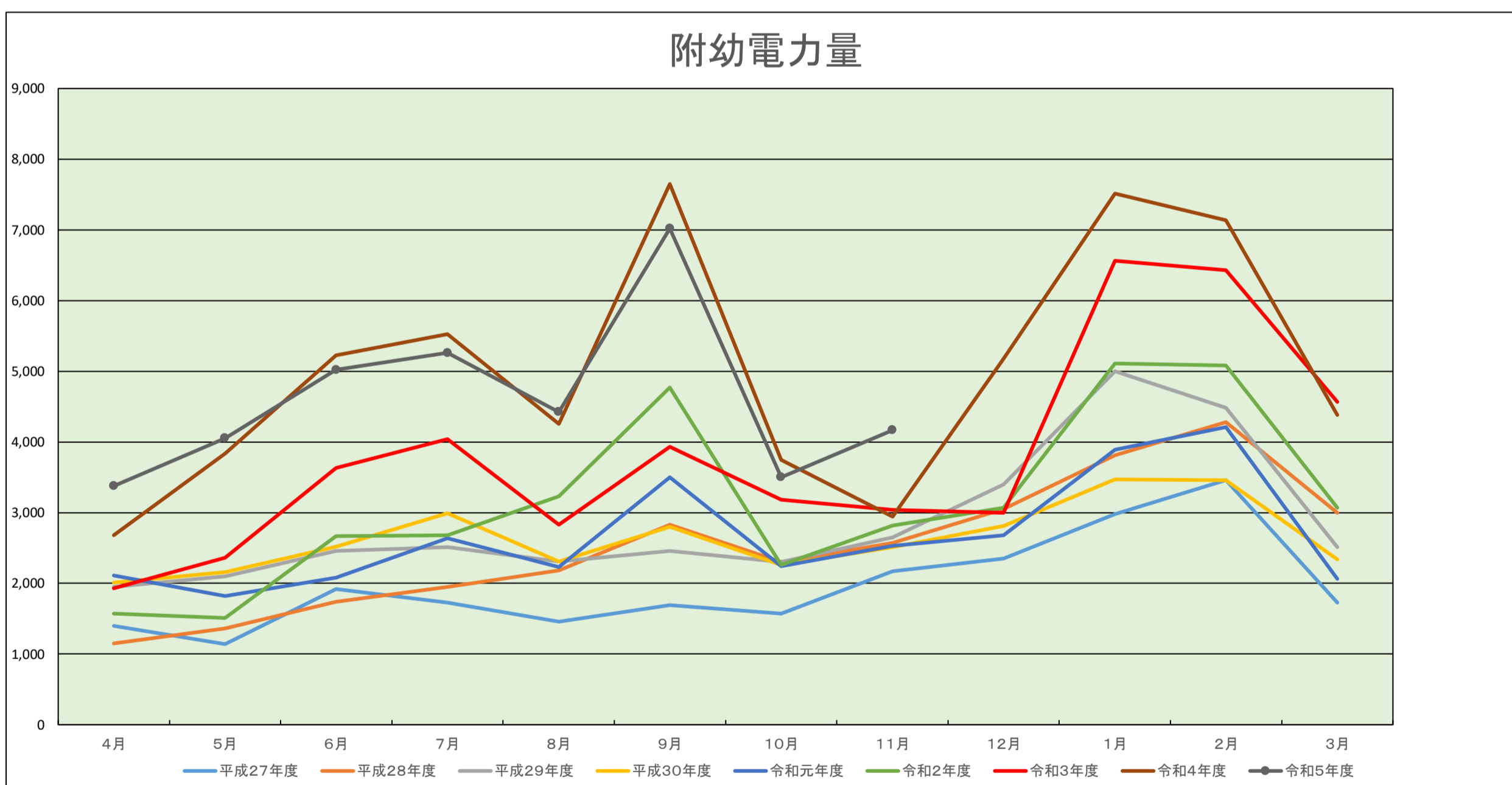
附中電力(kWh)

附中	4月	5月	6月	7月	8月	9月	10月	11月	12月	1月	2月	3月	計	対前年度比
平成27年度	7,216	7,255	10,596	11,395	9,444	11,761	8,109	9,594	9,455	13,630	11,040	7,843	117,338	
平成28年度	7,296	11,224	11,892	13,497	9,007	14,933	8,634	9,908	10,854	13,319	12,502	8,943	132,009	112.5%
平成29年度	7,581	8,685	11,724	14,192	8,849	13,189	9,705	9,901	12,164	13,853	12,658	8,588	131,089	99.3%
平成30年度	6,762	7,858	11,198	13,097	8,849	13,189	9,705	9,901	12,164	13,853	9,581	8,588	124,745	95.2%
令和元年度	7,459	6,236	10,776	14,230	11,334	16,007	8,887	8,956	12,130	13,693	11,870	6,192	127,770	102.4%
令和2年度	4,225	3,512	9,191	12,399	11,053	13,707	8,025	8,746	9,303	14,243	11,861	9,303	115,568	90.5%
令和3年度	6,862	7,053	11,083	13,275	10,682	13,367	9,442	10,549	13,113	15,041	13,055	9,942	133,464	115.5%
令和4年度	6,719	10,561	12,943	16,067	12,575	16,356	7,995	9,090	13,009	13,549	13,558	8,283	140,705	105.4%
令和5年度	7,038	6,946	10,484	14,393	10,854	17,615	9,694	9,437					86,461	



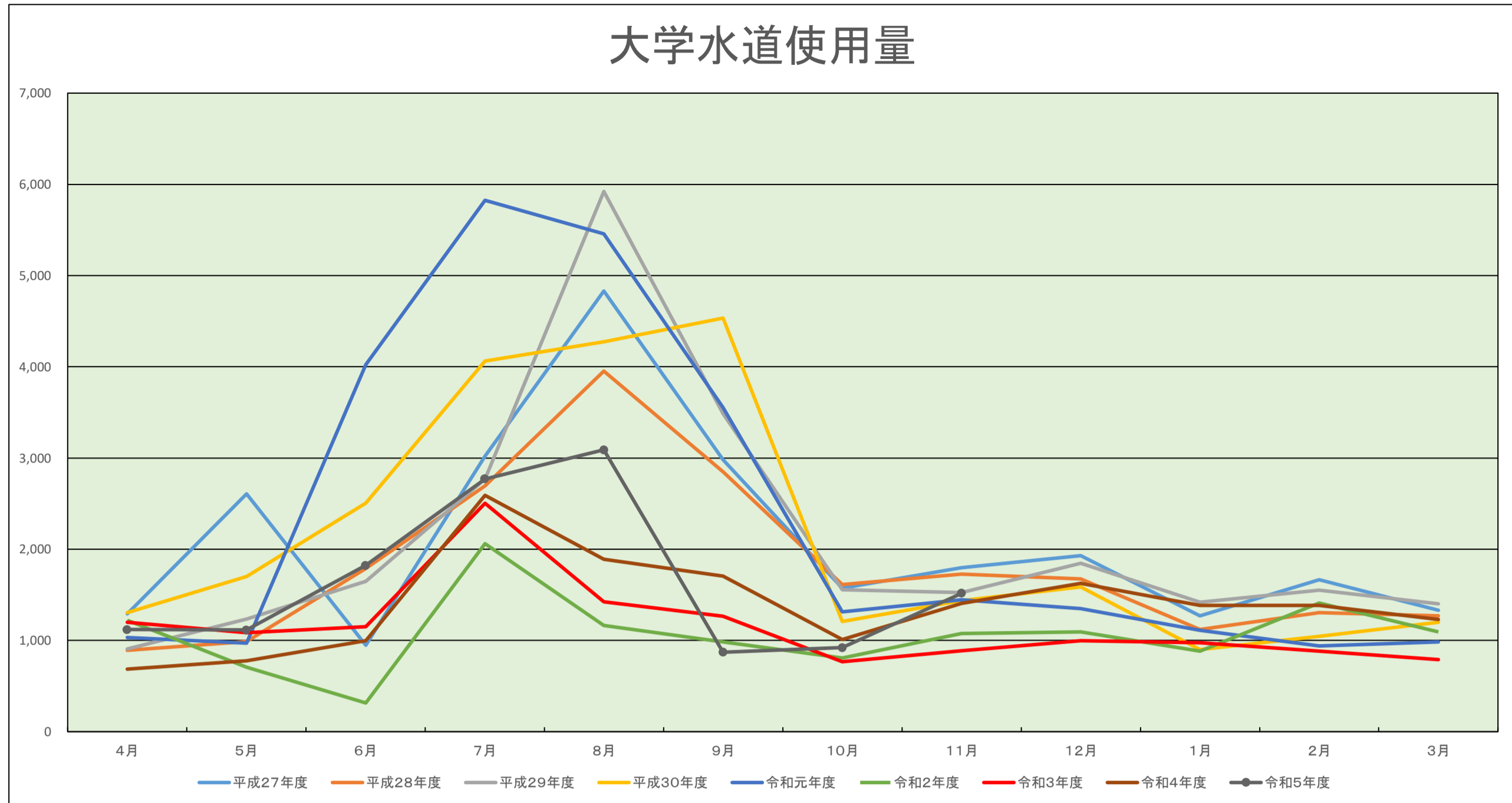
附小電力(kWh)

附小	4月	5月	6月	7月	8月	9月	10月	11月	12月	1月	2月	3月	計	対前年度比
平成27年度	16,540	15,830	22,810	20,060	8,770	18,460	16,090	16,900	17,580	18,550	20,720	18,840	211,150	
平成28年度	14,720	15,780	23,460	22,060	10,510	18,780	17,050	19,270	18,900	20,210	20,570	19,690	221,000	104.7%
平成29年度	19,580	15,220	25,590	21,570	10,840	19,800	17,700	17,860	19,760	19,970	20,380	17,960	226,230	102.4%
平成30年度	19,437	12,614	24,891	22,140	11,020	18,630	18,740	19,080	17,300	19,810	20,390	18,790	222,842	98.5%
令和元年度	15,580	14,920	22,520	21,770	10,280	17,950	17,660	15,840	18,010	18,990	16,930	11,510	201,960	90.6%
令和2年度	9,010	8,720	15,840	18,270	10,000	19,140	18,770	16,400	19,110	18,000	19,640	19,110	192,010	95.1%
令和3年度	13,810	16,360	21,614	17,937	12,513	17,220	18,820	15,855	18,500	16,096	19,064	19,057	206,846	107.7%
令和4年度	16,265	14,644	24,627	20,855	10,945	19,037	24,465	11,067	13,906	18,046	14,838	16,530	205,225	99.2%
令和5年度	11,339	15,941	16,050	18,917	9,256	18,128	16,637	14,705					120,973	



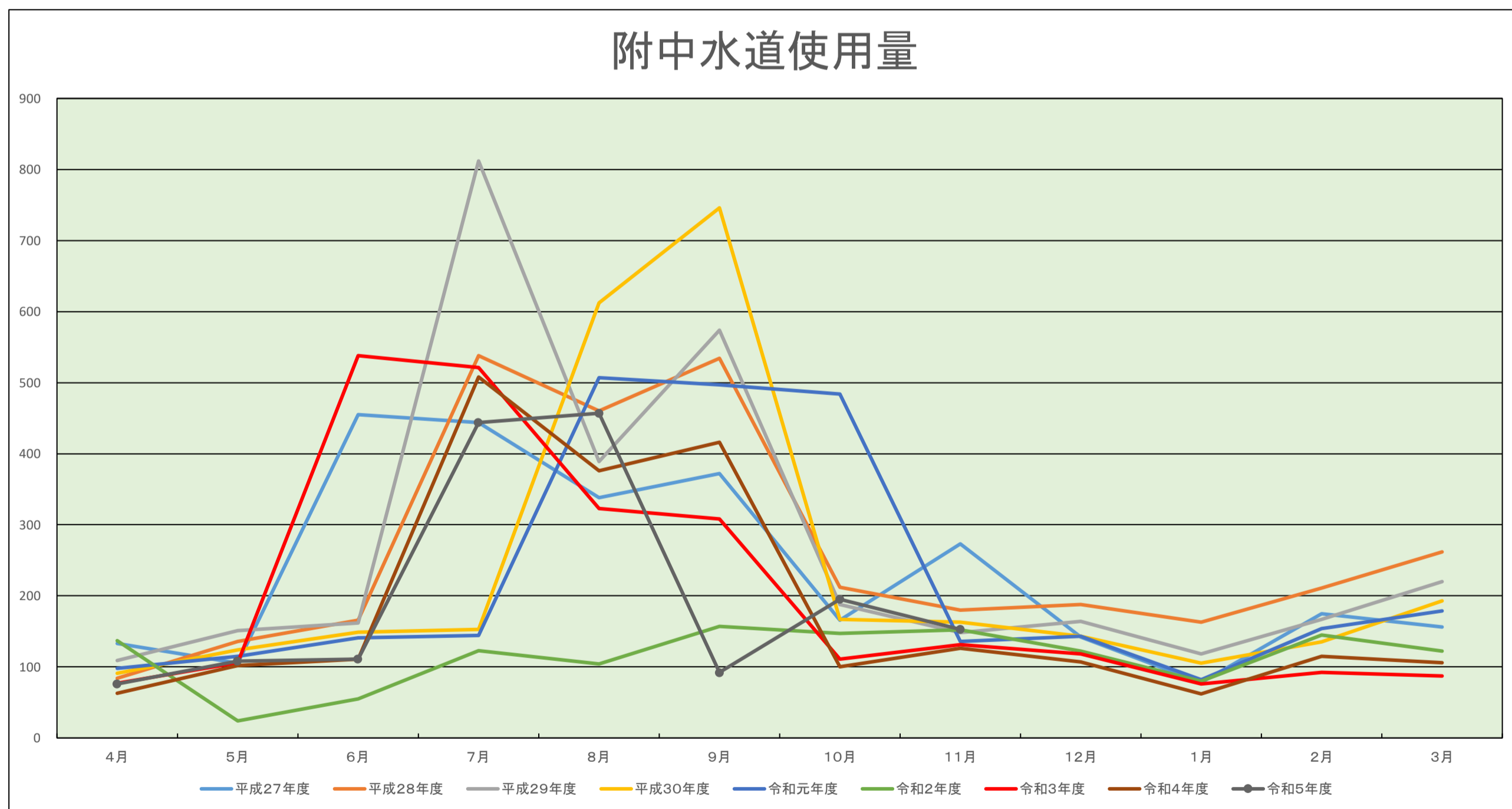
附幼電力(kWh)

附幼	4月	5月	6月	7月	8月	9月	10月	11月	12月	1月	2月	3月	計	対前年度比
平成27年度	1,400	1,140	1,920	1,730	1,460	1,690	1,570	2,170	2,350	2,980	3,460	1,730	23,600	
平成28年度	1,150	1,360	1,740	1,950	2,180	2,830	2,300	2,570	3,050	3,810	4,280	3,000	30,220	128.1%
平成29年度	1,950	2,100	2,460	2,510	2,310	2,460	2,300	2,650	3,400	5,000	4,480	2,510	34,130	112.9%
平成30年度	2,010	2,160	2,520	2,990	2,310	2,800	2,260	2,510	2,810	3,470	3,460	2,340	31,640	92.7%
令和元年度	2,110	1,820	2,080	2,640	2,230	3,500	2,240	2,530	2,680	3,890	4,210	2,060	31,990	101.1%
令和2年度	1,570	1,510	2,670	2,680	3,230	4,770	2,260	2,820	3,070	5,110	5,080	3,070	37,840	118.3%
令和3年度	1,930	2,360	3,630	4,040	2,830	3,930	3,180	3,040	3,000	6,563	6,432	4,568	45,503	120.3%
令和4年度	2,681	3,837	5,225	5,527	4,254	7,649	3,744	2,941	5,175	7,512	7,139	4,383	60,067	132.0%
令和5年度	3,377	4,052	5,019	5,259	4,422	7,019	3,503	4,165					36,816	



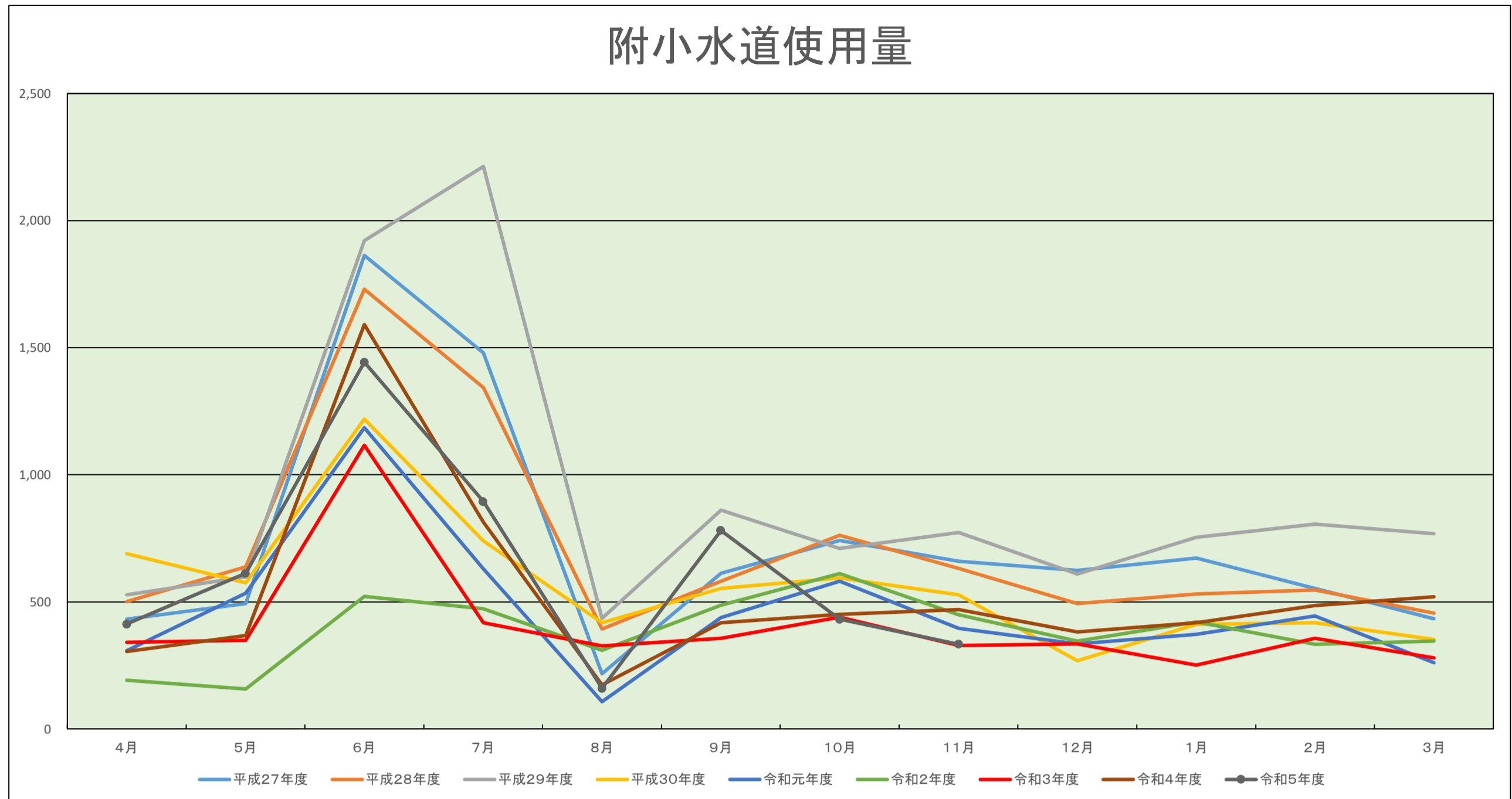
大学水道(m3)

大学	4月	5月	6月	7月	8月	9月	10月	11月	12月	1月	2月	3月	計	対前年度比
平成27年度	1,290	2,608	948	3,022	4,831	2,983	1,572	1,798	1,929	1,268	1,665	1,333	25,247	
平成28年度	892	988	1,789	2,694	3,953	2,851	1,614	1,728	1,675	1,119	1,303	1,268	21,874	86.6%
平成29年度	907	1,234	1,649	2,769	5,922	3,486	1,555	1,526	1,848	1,420	1,550	1,402	25,268	115.5%
平成30年度	1,304	1,699	2,506	4,061	4,275	4,534	1,209	1,439	1,587	900	1,044	1,201	25,759	101.9%
令和元年度	1,031	970	4,024	5,825	5,459	3,552	1,314	1,448	1,347	1,111	940	982	28,003	108.7%
令和2年度	1,223	708	315	2,061	1,166	985	809	1,077	1,095	881	1,410	1,095	12,825	45.8%
令和3年度	1,201	1,086	1,153	2,504	1,425	1,264	767	887	998	977	882	790	13,934	108.6%
令和4年度	686	778	999	2,591	1,892	1,705	1,009	1,408	1,627	1,383	1,385	1,232	16,695	119.8%
令和5年度	1,119	1,115	1,823	2,772	3,090	871	922	1,518					13,230	



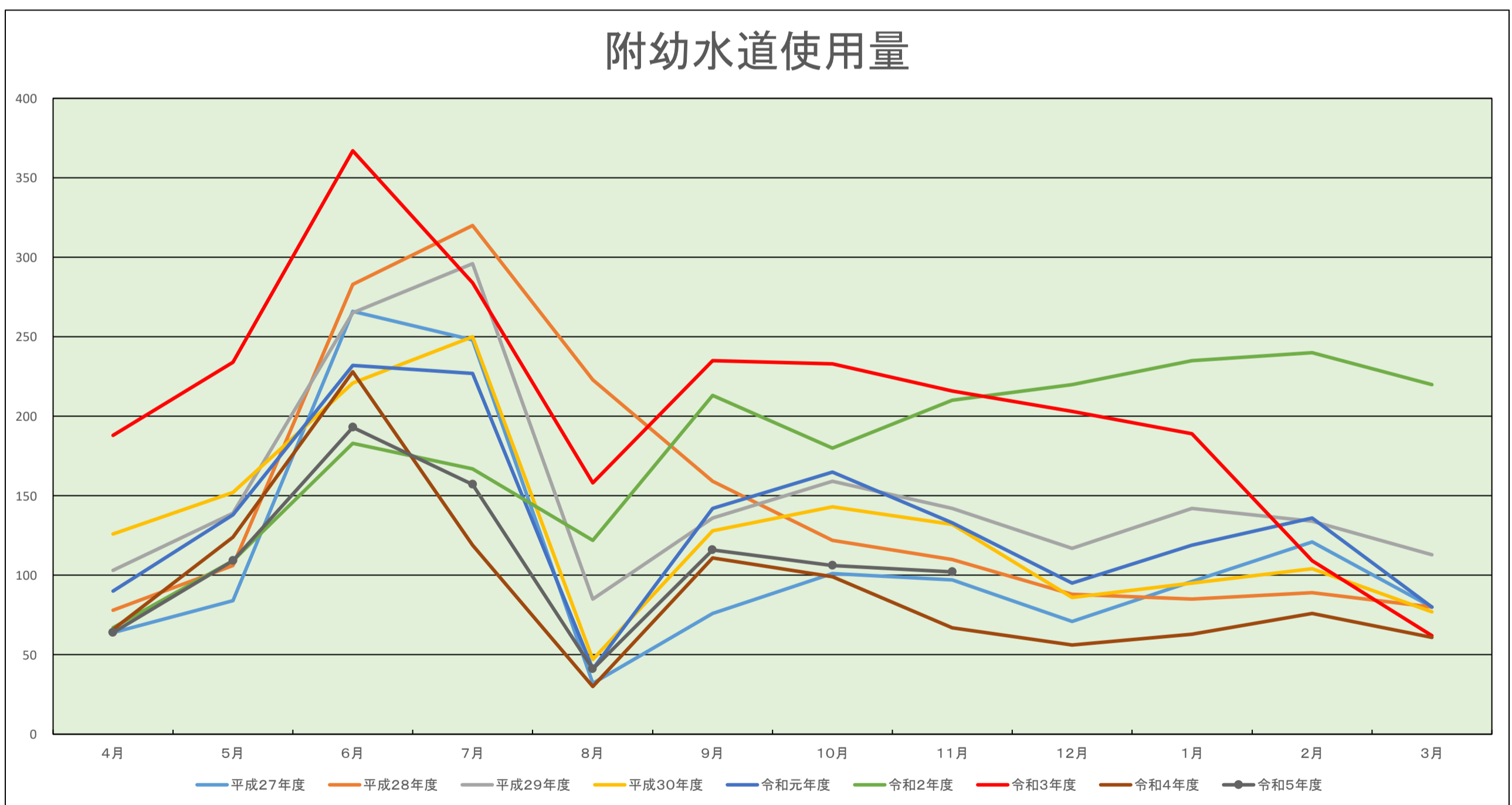
附中水道(m3)

附中	4月	5月	6月	7月	8月	9月	10月	11月	12月	1月	2月	3月	計	対前年度比
平成27年度	133	105	455	444	338	372	166	273	142	78	175	156	2,837	
平成28年度	84	136	166	538	460	534	212	180	188	163	211	262	3,134	110.5%
平成29年度	109	151	162	812	389	574	188	148	164	118	167	220	3,202	102.2%
平成30年度	91	124	149	153	612	746	167	163	143	105	135	193	2,781	86.9%
令和元年度	98	115	141	144	507	497	484	136	143	82	154	179	2,680	96.4%
令和2年度	137	24	55	123	104	157	147	152	122	80	145	122	1,368	51.0%
令和3年度	77	106	538	521	323	308	111	131	118	76	92	87	2,488	181.9%
令和4年度	63	102	111	508	376	416	100	126	107	62	115	106	2,192	88.1%
令和5年度	76	108	111	444	457	92	195	153					1,636	



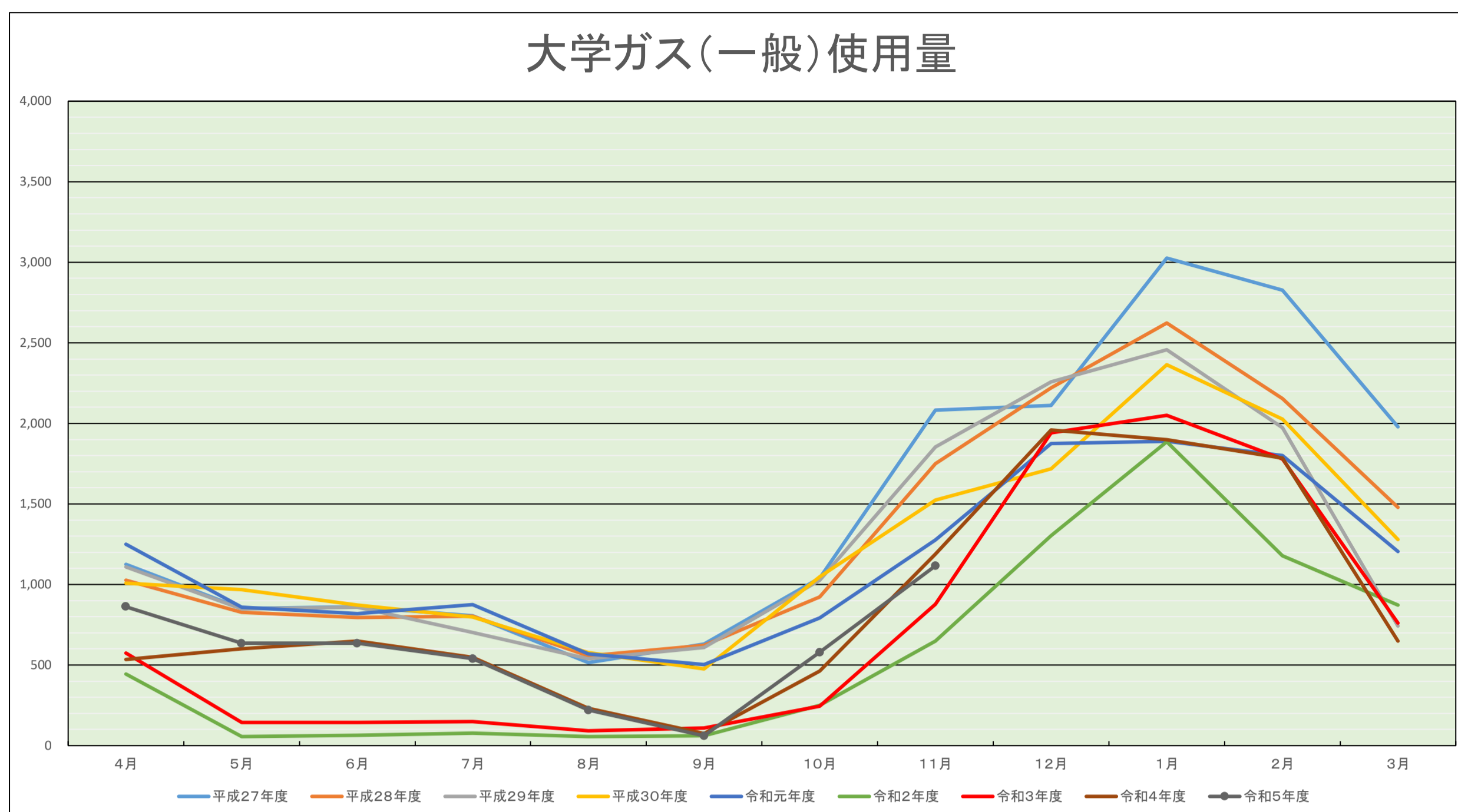
附小水道(m3)

附小	4月	5月	6月	7月	8月	9月	10月	11月	12月	1月	2月	3月	計	対前年度比
平成27年度	431	493	1,863	1,480	217	613	742	659	624	672	552	433	8,779	
平成28年度	501	637	1,730	1,343	393	581	761	632	493	530	547	456	8,604	98.0%
平成29年度	528	598	1,921	2,213	435	861	710	772	610	754	805	768	10,975	127.6%
平成30年度	689	574	1,219	740	418	553	594	527	268	411	418	351	6,762	61.6%
令和元年度	308	534	1,185	630	107	438	581	395	335	372	445	260	5,590	82.7%
令和2年度	191	157	521	472	310	486	611	449	345	420	333	345	4,640	83.0%
令和3年度	341	349	1,116	418	326	356	439	328	335	251	356	280	4,895	105.5%
令和4年度	304	367	1,591	814	173	417	450	470	382	418	485	520	6,391	130.6%
令和5年度	413	612	1,443	895	160	781	431	333					5,068	



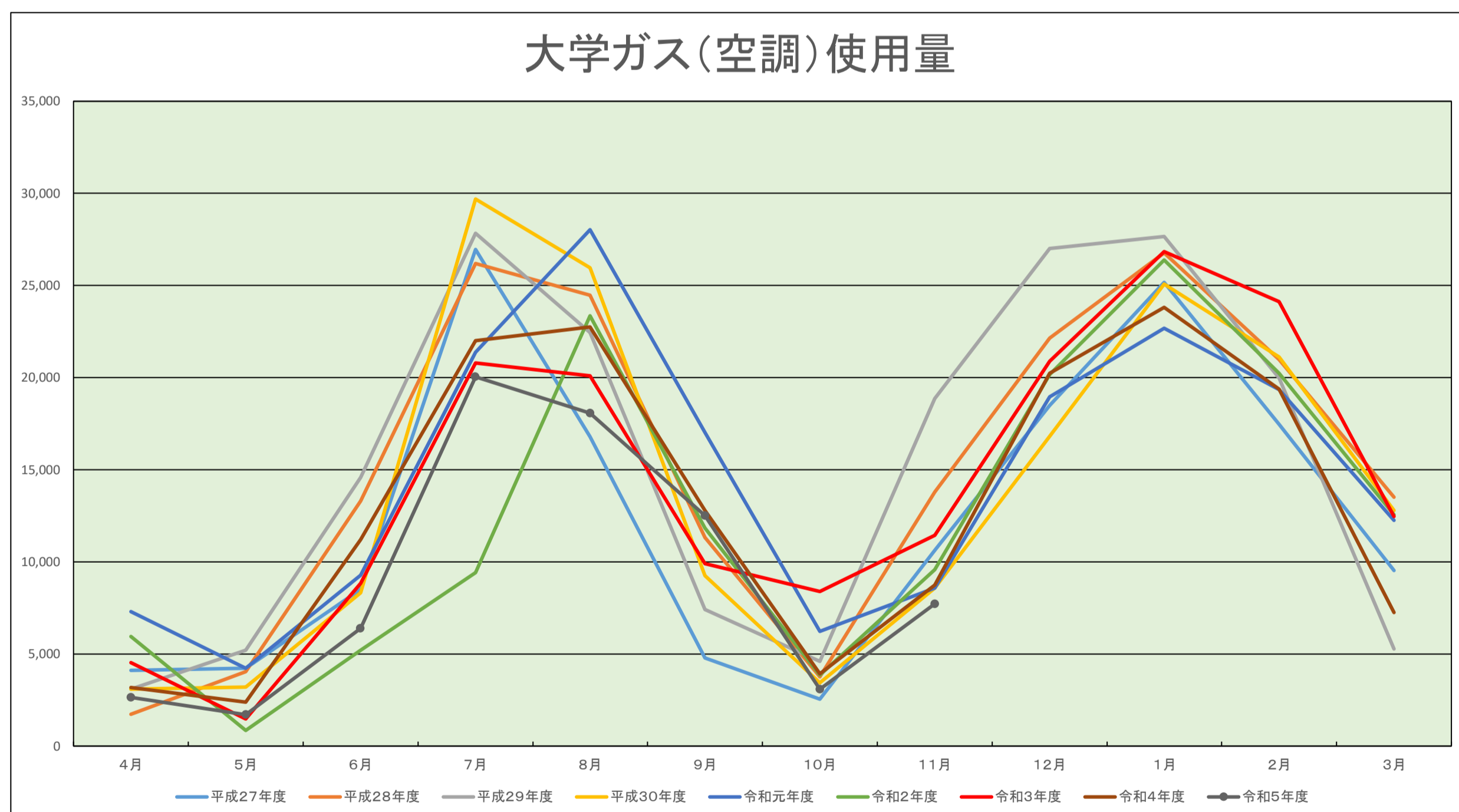
附幼水道(m3)

附幼	4月	5月	6月	7月	8月	9月	10月	11月	12月	1月	2月	3月	計	対前年度比
平成27年度	64	84	266	248	32	76	101	97	71	96	121	80	1,336	
平成28年度	78	106	283	320	223	159	122	110	88	85	89	80	1,743	130.5%
平成29年度	103	139	265	296	85	136	159	142	117	142	134	113	1,831	105.0%
平成30年度	126	152	221	250	47	128	143	132	86	95	104	77	1,561	85.3%
令和元年度	90	138	232	227	41	142	165	133	95	119	136	80	1,598	102.4%
令和2年度	67	109	183	167	122	213	180	210	220	235	240	220	2,166	135.5%
令和3年度	188	234	367	284	158	235	233	216	203	189	109	62	2,478	114.4%
令和4年度	66	124	228	119	30	111	99	67	56	63	76	61	1,100	44.4%
令和5年度	64	109	193	157	41	116	106	102					888	



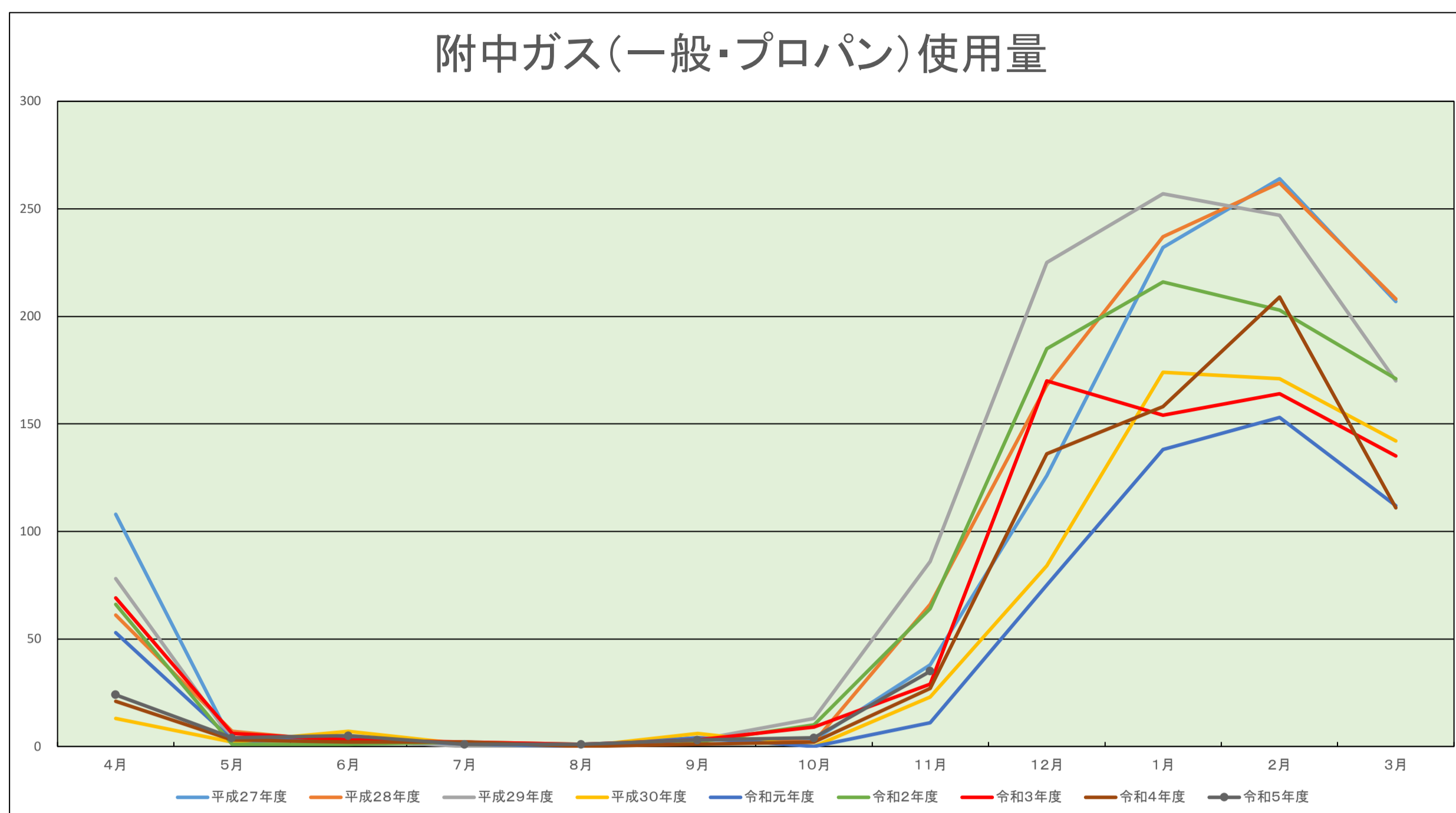
大学ガス(一般)(m3)

大学(一般)	4月	5月	6月	7月	8月	9月	10月	11月	12月	1月	2月	3月	計	対前年度比
平成27年度	1,124	851	862	805	515	630	1,040	2,083	2,112	3,026	2,826	1,978	17,852	
平成28年度	1,026	826	795	803	557	623	922	1,750	2,221	2,623	2,155	1,479	15,780	88.4%
平成29年度	1,110	848	858	701	539	610	1,026	1,853	2,259	2,457	1,974	743	14,978	94.9%
平成30年度	1,009	967	873	797	576	476	1,048	1,525	1,718	2,364	2,027	1,280	14,660	97.9%
令和元年度	1,249	860	818	876	568	503	793	1,276	1,876	1,889	1,800	1,206	13,714	93.5%
令和2年度	444	57	64	76	56	62	251	650	1,303	1,886	1,177	872	6,898	50.3%
令和3年度	575	145	144	149	92	109	244	877	1,940	2,050	1,778	761	8,864	128.5%
令和4年度	534	601	650	549	232	75	462	1,190	1,959	1,898	1,785	648	10,583	119.4%
令和5年度	863	635	636	540	221	61	579	1,116					4,651	



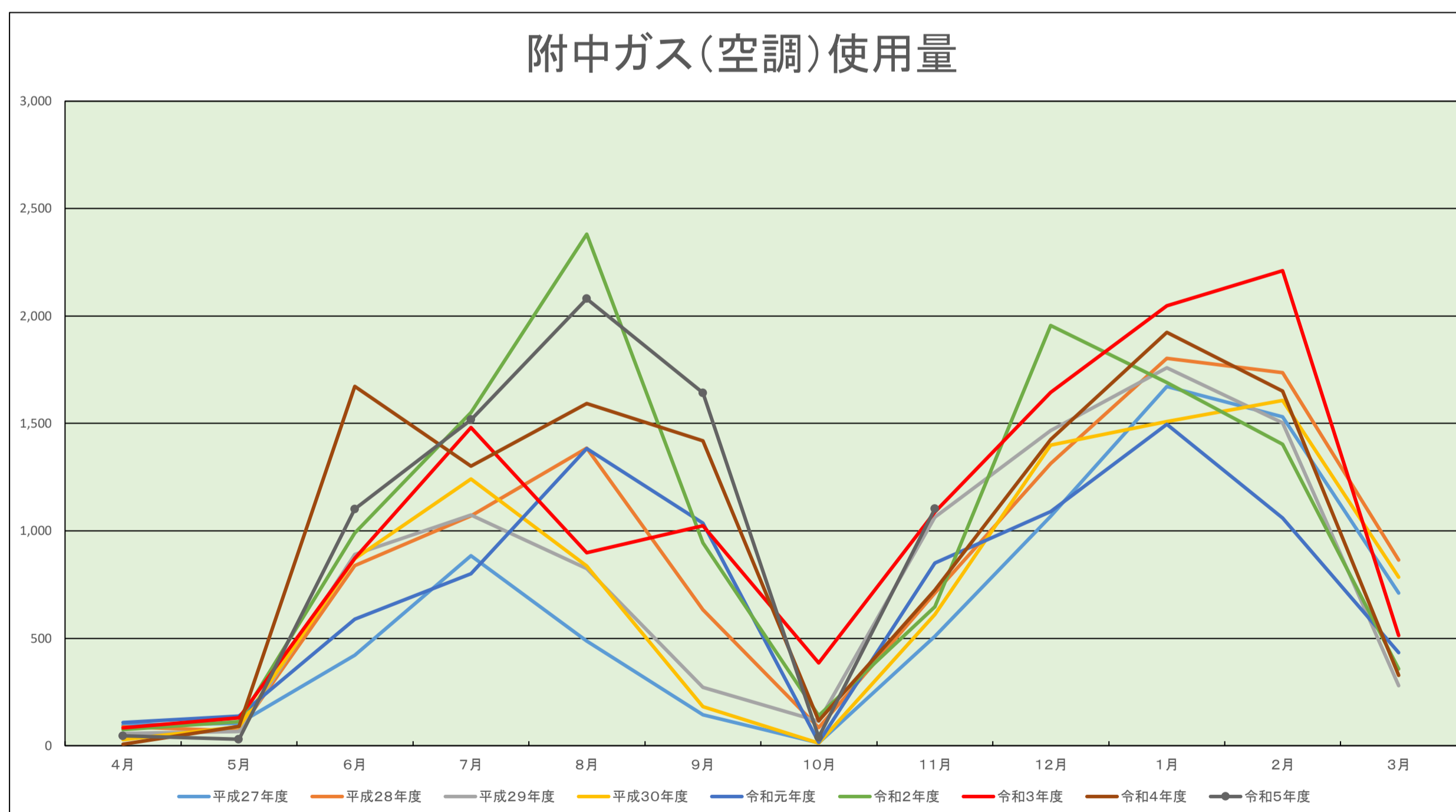
大学ガス(空調)(m3)

大学(空調)	4月	5月	6月	7月	8月	9月	10月	11月	12月	1月	2月	3月	計	対前年度比
平成27年度	4,103	4,221	8,518	26,956	16,799	4,783	2,548	10,621	18,485	25,167	17,473	9,529	149,203	
平成28年度	1,728	4,051	13,291	26,188	24,470	11,324	3,752	13,781	22,152	26,771	20,973	13,518	181,999	122.0%
平成29年度	3,091	5,193	14,587	27,834	22,450	7,411	4,604	18,863	27,016	27,659	19,973	5,284	183,965	101.1%
平成30年度	3,091	3,197	8,315	29,692	25,968	9,252	3,434	8,575	16,804	25,086	21,115	12,795	167,324	91.0%
令和元年度	7,300	4,224	9,276	21,386	28,028	17,033	6,228	8,587	18,957	22,673	19,348	12,245	175,285	104.8%
令和2年度	5,939	850	5,193	9,411	23,364	11,842	3,844	9,583	20,161	26,384	20,232	12,561	149,364	85.2%
令和3年度	4,534	1,474	8,829	20,806	20,095	9,893	8,384	11,445	20,881	26,838	24,121	12,456	169,756	113.7%
令和4年度	3,180	2,386	11,208	21,997	22,742	12,786	3,916	8,749	20,231	23,813	19,381	7,244	157,633	92.9%
令和5年度	2,649	1,703	6,390	20,043	18,081	12,512	3,088	7,715					72,181	



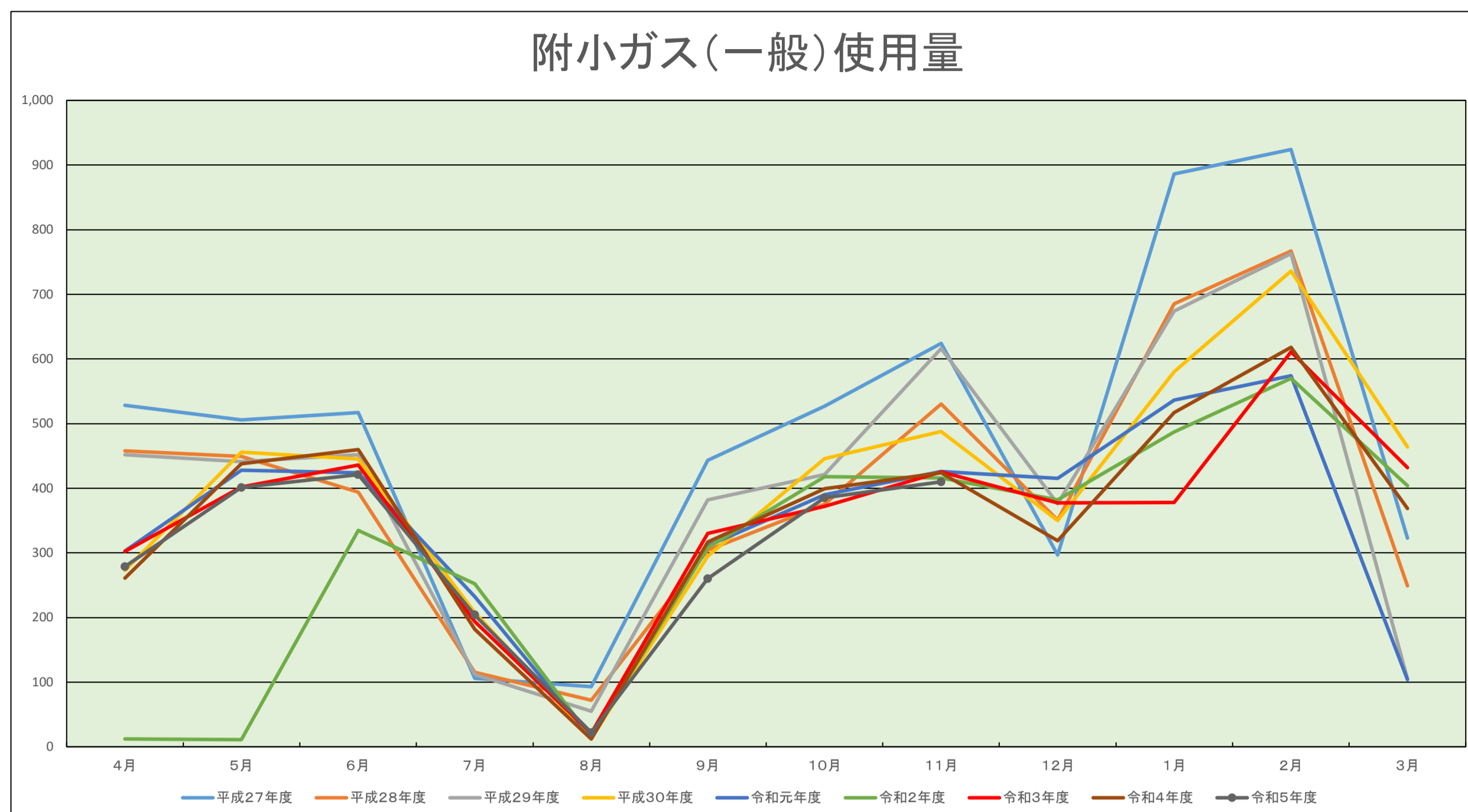
附中ガス(一般・プロパン)(m3)

附中(一般)	4月	5月	6月	7月	8月	9月	10月	11月	12月	1月	2月	3月	計	対前年度比
平成27年度	108	2	4	1	1	3	3	38	126	232	264	207	989	
平成28年度	61	7	2	2	0	4	2	66	168	237	262	208	1,019	103.0%
平成29年度	78	3	3	0	0	3	13	86	225	257	247	170	1,085	106.5%
平成30年度	13	2	7	1	0	6	0	23	84	174	171	142	623	57.4%
令和元年度	53	3	4	1	0	4	0	11	75	138	153	112	554	88.9%
令和2年度	66	1	1	2	1	2	10	64	185	216	203	171	922	166.4%
令和3年度	69	6	3	2	1	3	9	29	170	154	164	135	745	80.8%
令和4年度	21	3	2	2	0	1	2	27	136	158	209	111	672	90.2%
令和5年度	24	4	5	1	1	3	4	35					77	



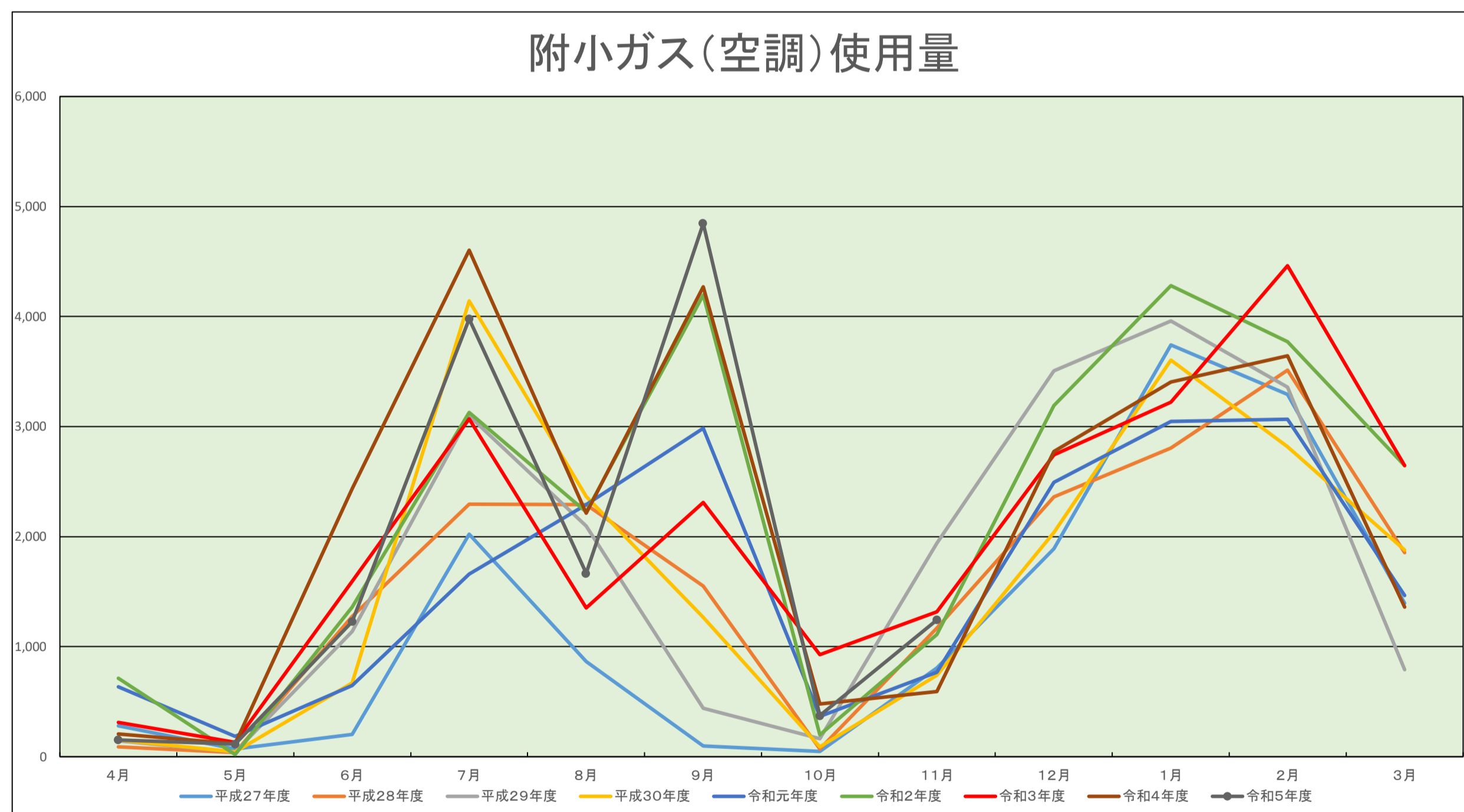
附中ガス(空調)(m3)

附中(空調)	4月	5月	6月	7月	8月	9月	10月	11月	12月	1月	2月	3月	計	対前年度比
平成27年度	95	104	421	885	488	144	13	509	1,067	1,672	1,531	711	7,640	
平成28年度	88	69	838	1,070	1,385	632	83	710	1,314	1,803	1,737	864	10,593	138.7%
平成29年度	57	66	890	1,073	825	271	114	1,064	1,466	1,759	1,502	279	9,366	88.4%
平成30年度	28	88	871	1,242	836	182	12	610	1,399	1,508	1,607	784	9,167	97.9%
令和元年度	107	137	588	800	1,383	1,036	16	851	1,090	1,496	1,060	434	8,998	98.2%
令和2年度	75	111	989	1,550	2,381	944	140	646	1,955	1,691	1,404	358	12,244	136.1%
令和3年度	83	130	873	1,481	899	1,024	385	1,087	1,645	2,047	2,211	514	12,379	101.1%
令和4年度	7	90	1,672	1,302	1,593	1,420	115	724	1,425	1,924	1,651	328	12,251	99.0%
令和5年度	46	30	1,101	1,517	2,080	1,642	40	1,102					7,558	



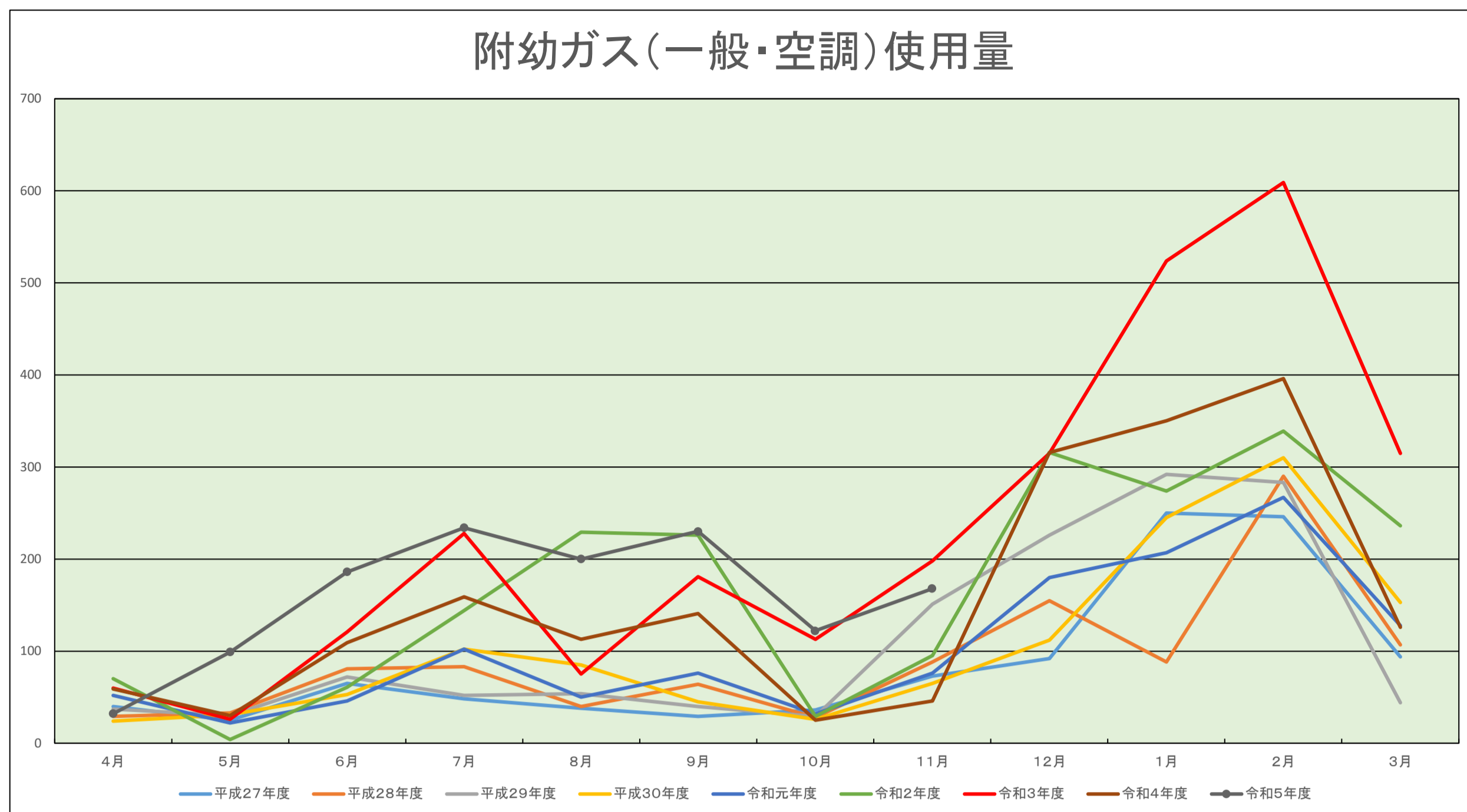
附小ガス(一般)(m3)

附小(一般)	4月	5月	6月	7月	8月	9月	10月	11月	12月	1月	2月	3月	計	対前年度比
平成27年度	528	506	517	106	93	443	527	624	297	886	924	323	5,774	
平成28年度	458	449	394	115	72	304	375	530	351	685	767	249	4,749	82.2%
平成29年度	452	441	452	112	55	382	421	616	376	674	763	105	4,849	102.1%
平成30年度	273	456	445	208	13	295	446	488	350	580	736	464	4,754	98.0%
令和元年度	303	428	424	232	14	311	390	426	415	536	574	104	4,157	87.4%
令和2年度	12	11	335	252	14	308	418	416	382	487	570	404	3,609	86.8%
令和3年度	302	402	436	194	21	330	372	425	377	378	611	432	4,280	118.6%
令和4年度	261	438	460	182	12	317	399	424	319	517	618	369	4,316	100.8%
令和5年度	279	401	421	204	22	260	385	410					2,382	



附小ガス(空調)(m3)

附小(空調)	4月	5月	6月	7月	8月	9月	10月	11月	12月	1月	2月	3月	計	対前年度比
平成27年度	280	71	203	2,021	864	98	48	806	1,891	3,742	3,293	1,395	14,712	
平成28年度	91	38	1,274	2,296	2,290	1,549	70	1,169	2,362	2,805	3,513	1,853	19,310	131.3%
平成29年度	145	42	1,138	3,099	2,095	439	163	1,942	3,505	3,960	3,360	793	20,681	107.1%
平成30年度	154	44	671	4,142	2,367	1,268	90	741	2,038	3,603	2,819	1,880	19,817	95.8%
令和元年度	636	185	648	1,661	2,290	2,984	367	769	2,495	3,046	3,067	1,464	19,612	99.0%
令和2年度	715	20	1,358	3,128	2,226	4,198	197	1,109	3,193	4,281	3,772	2,645	26,842	136.9%
令和3年度	310	131	1,593	3,070	1,352	2,311	929	1,316	2,742	3,223	4,462	2,646	24,085	89.7%
令和4年度	205	118	2,434	4,603	2,215	4,269	481	591	2,774	3,404	3,644	1,361	26,099	108.4%
令和5年度	153	115	1,228	3,978	1,666	4,846	373	1,243					13,602	



附幼ガス(一般・空調)(m3)

附幼(一般)	4月	5月	6月	7月	8月	9月	10月	11月	12月	1月	2月	3月	計	対前年度比
平成27年度	40	25	65	48	38	29	36	73	92	250	246	94	1,036	
平成28年度	29	33	81	83	40	64	28	88	155	88	290	107	1,086	104.8%
平成29年度	37	30	72	52	54	40	29	151	226	292	283	44	1,310	120.6%
平成30年度	24	31	53	102	85	45	26	65	112	245	310	153	1,251	95.5%
令和元年度	52	22	46	102	50	76	32	76	180	207	267	128	1,238	99.0%
令和2年度	70	4	61	144	229	226	29	95	316	274	339	236	2,023	163.4%
令和3年度	60	26	121	228	75	181	113	198	315	524	609	315	2,765	136.7%
令和4年度	59	30	109	159	113	141	25	46	316	350	396	126	1,870	67.6%
令和5年度	32	99	186	234	200	230	122	168					1,271	